



plattelandshoés
hospice & verblijfshuis

INFORMATIEBROCHURE
PLATTELANDSHOÉS
voor vrijwilligers

Bijna-thuis-huis



Hallo (potentiële) nieuwe vrijwilliger,

Wat fijn dat je interesse hebt om vrijwilligerswerk te komen doen. We kunnen altijd extra mensen gebruiken, want vele handen maken licht werk.

Het Plattelandshoés is een bijna-thuis-huis. Dat betekent, dat alle werkzaamheden buiten de professionele zorg, uitgevoerd worden door vrijwilligers. In totaal zijn er binnen het Plattelandshoés zo'n 140 vrijwilligers actief, in verschillende teams.

In deze folder vind je veel praktische informatie over wat het inhoudt om als vrijwilliger bij ons te werken.

Weet in ieder geval, dat je zeer welkom bent!

Team Plattelandshoés



INHOUDSOPGAVE

AANMELDING	3
- Wie zoeken we?	
- Onze visie en omgangsvormen	
- Wat betekent dit in de praktijk?	
ONZE GASTEN	5
ONZE ORGANISATIE EN TEAMS	5
- Team Verpleegkundigen en verzorgenden	
- Team Directe zorg	
- Team Gastvrouwen en -heren	
- Team Koken	
- Team Sfeer en activiteiten	
- Team Tuin en techniek	
- Team Administratie	
PRAKTISCHE ZAKEN	8
- Meelopen	
- Contract en VOG	
- Werkrooster	
- Reiskostenvergoeding	
- Scholing	
- Ondersteuning en vertrouwenspersoon	
Contactgegevens	11

AANMELDING

Als je je via het formulier op de website aanmeldt, nodigen we je binnen enkele dagen uit voor een kennismakingsgesprek.

Je kunt dan meteen onze huiselijke en gezellige sfeer proeven, want het is beslist niet zo dat er in ons bijna-thuis-huis een bedrukte of sombere stemming heerst. Dit is een beeld, dat nog vaak bij mensen leeft, maar niet klopt. Uiteraard zijn er verdrietige momenten, maar over het algemeen willen onze gasten juist het leven vieren en is het in de huiskamer gezellig en wordt er ook gelachen.

Wie zoeken we?

We zoeken mensen die onze gasten een warm hart toedragen. Een specifieke zorgachtergrond is niet nodig. Wel onderstrepen we de uitspraak dat vrijwillig iets anders is dan vrijblijvend. Want onze gasten moeten kunnen vertrouwen op de inzet van onze medewerkers, of dat nu vrijwilligers of professionals zijn. Bovendien vinden we dat vrijwilligers onze doelstelling, visie, werkwijze en omgangsvormen moeten onderschrijven en omarmen.

Onze visie en omgangsvormen

Als hospice staan wij open voor iedereen die aan zijn laatste levensfase is begonnen en deze periode niet thuis kan of wil doorbrengen.

Als verblijfshuis staan wij open voor mensen die tijdelijk zorg nodig hebben of ter ontlasting van een mantelzorger.

Wij zetten ons in om deze bijzondere periode een zo hoog mogelijke kwaliteit te geven. Dit doen wij door onze gasten zoveel mogelijk zelf te

laten bepalen. Leven doe je op je eigen manier, sterven ook. Wij streven ernaar zoveel mogelijk aan te sluiten bij de manier van leven van onze gast thuis. We zijn een bijna-thuis-huis...



Wat betekent dit in de praktijk

In het Plattelandshoés zijn weinig regels en procedures. De gasten bepalen zelf wanneer en hoeveel bezoek ze willen, of ze in het appartement eten of in de huiskamer, hoe laat ze willen opstaan of naar bed gaan, enz. Net als thuis...

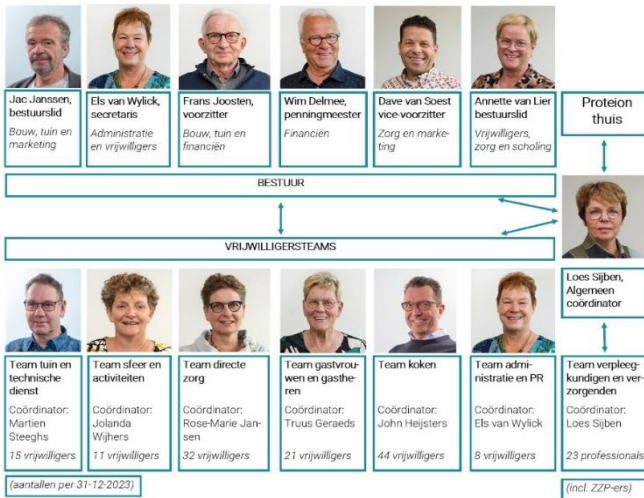
De medische en verpleegkundige zorg in het Plattelandshoés is er altijd op gericht om het zo comfortabel mogelijk te maken voor onze gasten en ervoor te zorgen dat zij zo min mogelijk klachten hebben. Deze zorg wordt gegeven door de (eigen) huisarts en onze ervaren verpleegkundigen en verzorgenden. Er is 24 uur per dag een verpleegkundige aanwezig en er is een goede samenwerking met de huisartsen die oproepbaar zijn.

ONZE GASTEN

In het Plattelandshoés ontvangen we 3 categorieën gasten:

- terminale gasten die bij ons komen om te overlijden
- respijtgasten die door ons verzorgd worden als de mantelzorgers tijdelijk niet beschikbaar is of een pauze nodig heeft.
- overbruggingsgasten die tijdelijk 24-uursverzorging nodig hebben, tot ze weer naar huis kunnen.

ONZE ORGANISATIE EN TEAMS



In het Plattelandshoés wordt gewerkt met en door verschillende teams. Er zijn zeven vrijwilligersteams actief en één professioneel team van verpleegkundigen en verzorgenden. Ieder team is verantwoordelijk voor zijn eigen deelgebied. In de dagelijkse gang van zaken werken de vrijwilligers en professionals die op dat moment aanwezig zijn, als één team samen.

Team Verpleegkundigen en verzorgenden

Onze verpleegkundigen en verzorgenden werken samen met de zorgvrijwilligers om de gasten zo goed mogelijke zorg te bieden. Te allen tijde, dus 24 uur per dag, 7 dagen in de week, is er een verpleegkundige aanwezig om verantwoorde zorg te leveren, samen met een of twee verzorgenden en/of een zorgvrijwilliger. De verpleegkundige is altijd de eindverantwoordelijke voor de zorg aan de gasten.

Team Directe zorg

Als vrijwilliger in dit team assisteer je de verpleegkundigen in de directe zorg. Je helpt bij de lichamelijke verzorging van de gasten op alle gebied, maar wel altijd onder leiding en verantwoordelijkheid van de professionals. Een specifieke zorgachtergrond is niet nodig.



Het team directe zorg vult 3 diensten per dag in:

Ochtend: 8:00-13.00

Middag: 12:30-18:00

Avond: 17.30-ca. 22:30 (dit wordt bepaald door het tijdstip dat alle gasten verzorgd en naar bed zijn).

Team Gastvrouwen en -heren

De deur van het Plattelandshoés staat altijd voor iedereen open. Als gastvrouwen/gastheren ontvangen we de gasten, familieleden, bezoekers en vrijwilligers. We zorgen ervoor, dat iedereen zich welkom en thuis voelt. We creëren een thuisgevoel door het geven van aandacht en een lekker kopje koffie. We hebben een luisterend oor, door er gewoon te zijn voor iedereen binnen het Plattelandshoés. Daarnaast stemmen we de maaltijden af met gasten en koks en nemen we vaak als eerste de telefoon aan.

Het team gastvrouwen en -heren vult 2 diensten per dag in:

Ochtend: 8:00-13:00

Avond: 17:30-ca. 21:30 (dit wordt bepaald door het tijdstip dat alle gasten op hun kamer zijn).

Team Koken

Het kookteam verzorgt de warme maaltijd voor de gasten van het Plattelandshoés. Dit gebeurt door twee kookvrijwilligers per dag. De koks doen een menuvoorstel voor de gasten en kijken of ze dit met eventuele specifieke wensen op maat kunnen maken. We verwachten geen culinaire hoogstandjes, maar we koken zoals thuis. We zorgen voor voldoende voorraden groenten, fruit, vlees en vis om gevarieerde maaltijden te kunnen bereiden. Elke dag wordt er een grote pan verse soep gemaakt voor iedereen die op dat moment in ons huis is. Natuurlijk voor onze gasten, maar ook voor de vrijwilligers, bezoekers en het zorgteam.

Als kookvrijwilliger start je rond 10:00 en ben je rond 13:00 uur klaar.



Team Sfeer en activiteiten

De vrijwilligers van Team Sfeer & Activiteiten verzorgen de planten in huis en ze zorgen voor verse bloemen in de gastenkamers en de gemeenschappelijke ruimtes.

Ze maken naar behoefte een praatje met gasten, doen een spelletje, lezen samen de krant of begeleiden ze bij het wandelen in de tuin of naar het dorp. Tevens organiseren ze een aantal muziekmomenten voor de gasten en de kerst-in voor vrijwilligers. Dit team heeft geen vaste werktijden.

Team Tuin en techniek

De vrijwilligers van Team Technische Dienst en Tuinonderhoud zorgen voor het onderhoud van het totale gebouw en de appartementen. Ze denken en werken mee met verbouwingen en repareren voor zover mogelijk alles wat kapot gaat of niet functioneert.

De belevingstuin werd mede door hen aangelegd en wordt wekelijks onderhouden. Ze werken zelfstandig of in kleine teams en bepalen zelf hun werktijden.

Team Administratie

De vrijwilligers van Team Administratie zorgen voor alles wat met administratie, registratie, secretariaat en publicaties te maken heeft. Denk aan vrijwilligerscontracten, de aanvraag van een VOG, het notuleren van vergaderingen, het actueel en beschikbaar houden van brochures, het onderhouden van de website en facebookpagina, etc. Daarnaast brengen ze maandelijks de digitale nieuwsbrief 'de Samenhang' uit. Ze komen iedere vrijdagochtend samen op het Plattelandshoés en werken daarnaast vaak vanuit huis.

PRAKTISCHE ZAKEN

Meelopen

Als je na het kennismakingsgesprek verder wilt onderzoeken of het vrijwilligerswerk bij je past, dan word je uitgenodigd 2 dagdelen met een ervaren vrijwilliger uit het team van je keuze mee te lopen.

Je evalueert met de coördinator, die daarna de vervolgstappen in werking zet.

Contract en VOG

Als je na het meelooptraject verder gaat, stellen we een vrijwilligerscontract op en wordt er vanuit het Plattelandshoés een 'Verklaring omtrent gedrag' aangevraagd.

Werkrooster

Teams die betrokken zijn bij de dagelijkse zorg voor onze gasten werken met een digitaal zelfroostering-systeem. Met behulp van inloggegevens zie je welke diensten nog open staan. Matcht dit met jouw agenda en beschikbaarheid, kun je jezelf hiervoor inplannen tot 3 maanden vooruit. Indien nodig kun je je ook weer uitroosteren op de eerstkomende 2 weken na. De teamcoördinator bewaakt de totale roosterbezetting

Reiskostenvergoeding

Als je reiskosten maakt voor het Plattelandshoés óf om op je werk te komen, worden deze vergoed. De reiskostenvergoeding is momenteel €0,23 per kilometer. Via je coördinator kun je een formulier aanvragen.

Scholing

Voor de nieuwe vrijwilligers die direct met gasten in aanraking komen, wordt er twee keer per jaar een basisscholing verzorgd. Dit zijn 6 avonden waarop je enerzijds nieuwe kennis en vaardigheden opdoet en er anderzijds veel ruimte is om ervaringen uit te wisselen.

Ondersteuning en vertrouwenspersoon

Als vrijwilliger in een hospice/verblijfhuis kan het zijn dat je dingen meemaakt, die je persoonlijk raken. Als dit gebeurt, deel dit dan het liefst dezelfde dag met de professionals die aanwezig zijn. Algemeen coördinator Loes Sijben of je eigen coördinator zijn eveneens aanspreekbaar. Blijf er in ieder geval niet mee lopen, en praat erover met een persoon bij wie je je prettig voelt.

Geestelijk verzorgster Carien Lalieu komt wekelijks in het Plattelandshoés. Zij is aanspreekbaar voor zowel gasten en hun naasten als voor vrijwilligers en personeel.

Mocht je als vrijwilliger een probleem ervaren, dat je niet binnen de organisatie kunt oplossen, dan kun je een beroep doen op onze vertrouwenspersoon, Marian Engels (contactgegevens achterzijde).



Contactgegevens

Plattelandshoés

Koninginnelaan 4

5981 XZ Panningen

Tel. 077- 7725008 (24 uur bereikbaar)

www.plattelandshoes.nl

info@plattelandshoes.nl

Coördinator

Loes Sijben

Tel. 077- 7725008 of 06-52669115

l.sijben@plattelandshoes.nl

loessijben@proteion.nl



Bestuur – Inlichtingen Vrijwilligerswerk

Els van Wylick (secretaris)

Tel. 06-12334705

info@plattelandshoes.nl



Vertrouwenspersoon Plattelandshoés

Marian Engels

Tel. 06-48134378

marian@solare-mensenwerk.nl

