

PRO-ZORG IN HET PLATTELANDSHOÉS

- *Dichtbij huis, dus geen lange reistijden en dus meer tijd voor begeleiding, ondersteuning en verzorging door familieleden en mantelzorgers.*
- *Ook voor mensen met een beperking.*
- *Door vrijwilligers en daar waar noodzakelijk, met ondersteuning van professionals.*
- *Mede mogelijk gemaakt door vrienden en sponsoren van het Plattelandshoés*
- *Plattelandshoés 'n thoes, samen de schouders eronder*



STICHTING PLATTELANDSHOÉS

Postadres:
Raadhuisstraat 192
5981 BJ Panningen

Bezoekadres:
Koninginnelaan 4
5981 XZ Panningen

Telefoon: (077) 7725008

E-mail: info@plattelandshoes.nl
www.plattelandshoes.nl

KvK 62866044
IBAN NL63 RABO 03 02 69 67 33



PRO-zorg in het

PLATTELANDSHOÉS

**Het hoes van en voor de
gemeenschap**



Palliatieve
Respijt-,
en
Overbrug-
gingszorg



Het hoes van en voor de gemeenschap

De stichting Plattelandshoés heeft tot doel voor de inwoners van de gemeentes Peel en Maas en Leudal een 'hoes' te realiseren waarin PRO-zorg wordt aangeboden.

Palliatieve zorg in de terminale fase

Palliatieve zorg is zorg aan mensen die niet meer beter kunnen worden. Het doel is om zo lang mogelijk een leven met goede kwaliteit mogelijk te maken. De betrokkene zelf bepaalt wat 'goede kwaliteit van leven' is. In de terminale fase wil zeggen: met een levensverwachting van ongeveer drie maanden.

Respijtzorg

Respijtzorg is een tijdelijke en volledige overname van zorg met als doel de mantelzorg een adempauze te geven. Mantelzorgers kunnen de zorg langer volhouden als zij af en toe de zorg uit handen kunnen geven en zelf nieuwe energie kunnen opdoen. Mantelzorgers geven zorg aan hulpbehoevenden binnen hun directe omgeving. Ongeveer driekwart van alle zorg is mantelzorg, en daarom is mantelzorg het fundament onder ons zorgstelsel.

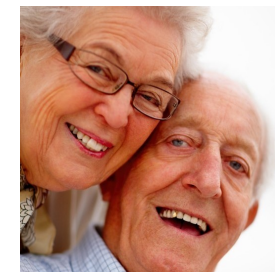
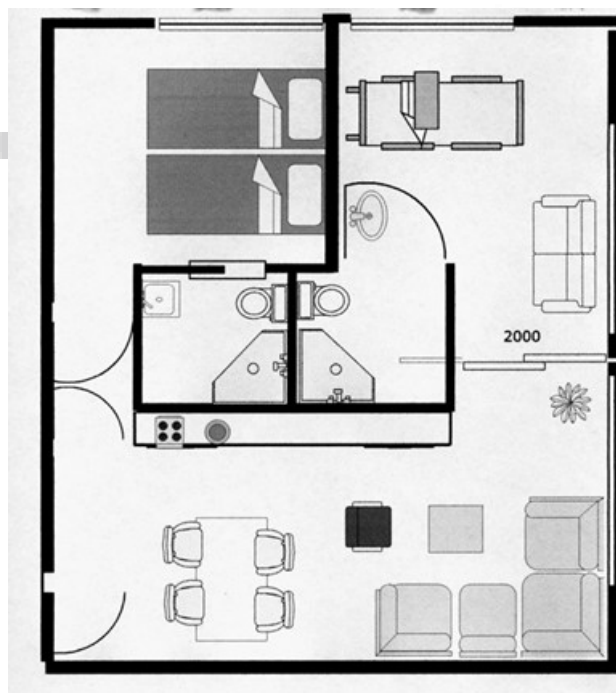
Overbruggingszorg

De zorg waarop iemand volgens zijn indicatie recht heeft, is niet altijd direct beschikbaar. Overbruggingszorg is daarom tijdelijke zorg voor mensen die op de wachtlijst staan voor zorg die nog niet gegeven kan worden.

Doel en visie

Het unieke van het Plattelandshoés is dat de mantelzorg en/of familie dag en nacht bij de gast in het Plattelandshoés kunnen verblijven en zó op een eigen, vertrouwde manier aandacht en zorg kunnen verlenen bij het afscheidproces. Hierbij worden zij ondersteund en ontlast door professionals en vrijwilligers van het Plattelandshoés.

Wij gaan negen appartementen inrichten. Ieder appartement krijgt twee kamers en twee badkamers, één voor de gast en één voor de mantelzorg (familie, vrienden, kennis, enz.). Ook de inrichting van de kamers zal een thuisgevoel uitstralen, waarbij zoveel mogelijk rekening zal worden gehouden met de wensen van de gast.



In de centrale ontvangsthall komt een ontmoetingsruimte. Ook wordt er een afscheidsruimte ingericht, waar familie en vrienden afscheid kunnen nemen van hun dierbare.

Rond het gebouw komt een grote belevings- en stiltetuin.

Ook voor mensen met een beperking

Tot heden is het zeer ongebruikelijk dat mensen met een beperking en/of psychische problematiek, die in een terminaal stadium verkeren, worden opgenomen in een hospice. Onze huidige maatschappij streeft ernaar mensen met een beperking en/of psychische problematiek zoveel mogelijk te integreren in de reguliere samenleving. Dat gaan wij in het Plattelandshoés ook doen. Dat vergt wel specifieke deskundigheid. Daarom zullen we behalve met Proteion, waarmee inmiddels een intentieverklaring is getekend, ook gaan samenwerken met bijvoorbeeld Daelzicht, PSW, Dichterbij en het Vincent van Gogh Instituut.

Meer informatie?

Zie onze website: www.plattelandshoes.nl, of neem contact op met een van de bestuursleden of via info@plattelandshoes.nl.